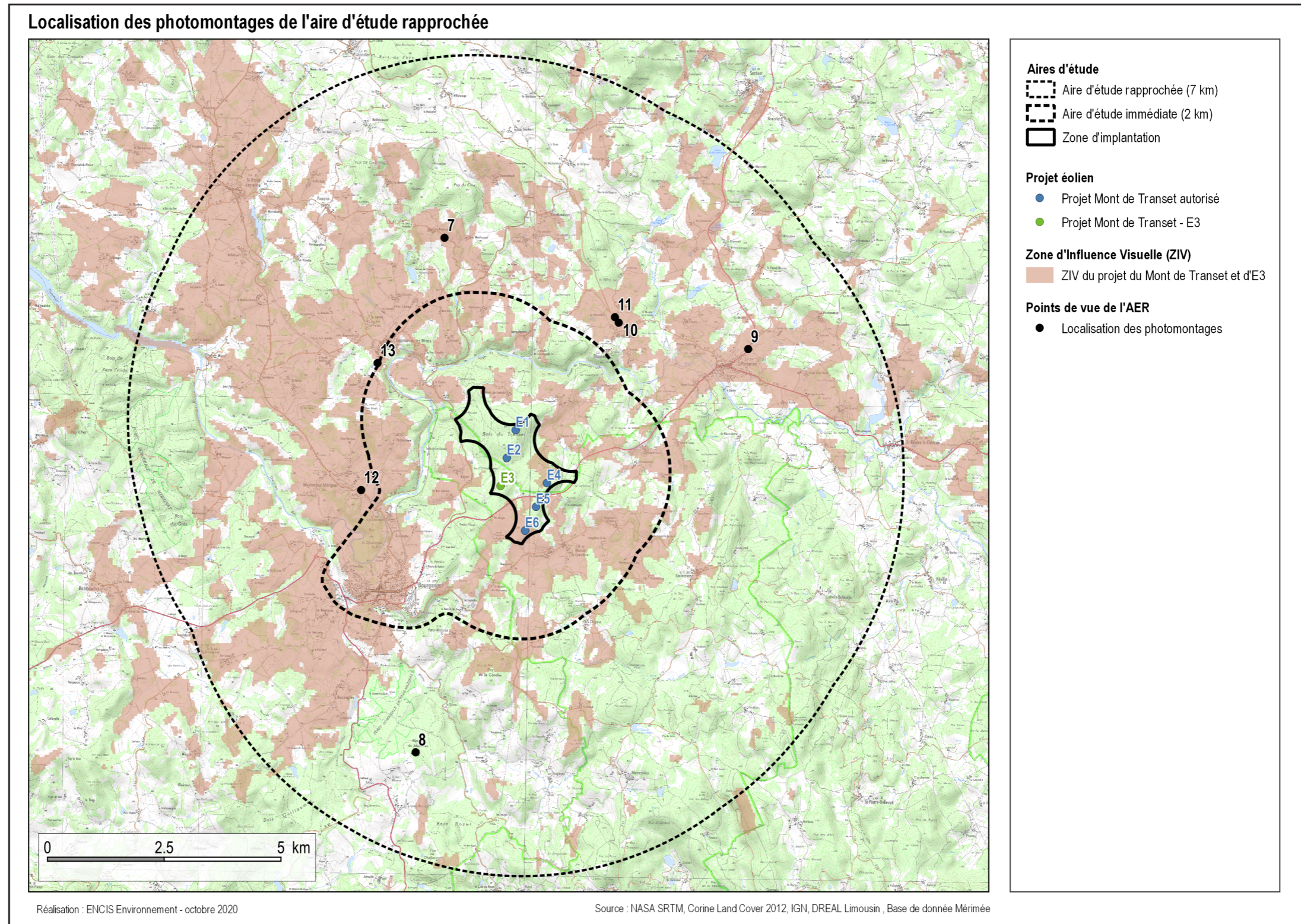


3. Photomontages de l'aire rapprochée

Sept photomontages ont été réalisés pour illustrer les impacts du projet sur l'aire d'étude rapprochée. Leur localisation apparaît sur la carte ci-contre.



Carte 4 : Localisation des photomontages de l'aire d'étude rapprochée.

Aire d'étude	Numéro du PM	Localisation	Thématiques	Distance à E3 (en km)	Impact
AER	Vue 7	Depuis la D43 entre les hameaux Rapissat et de Masfaraud	Paysage (site emblématique)	5,3	Faible
	Vue 8	Depuis les roches de Mazuras, sur le sommet	Patrimoine (site classé)	5,9	Faible
	Vue 9	Depuis la la D940 à l'entrée nord-est de Pontarion	Axe de communication / Lieu de vie	6	Faible
	Vue 10	Depuis le croisement entre la D10 et la D60, au niveau de Thauron	Axe de communication / Lieu de vie	4,2	Modéré
	Vue 11	Depuis la D10 au nord de Thauron	Lieu de vie	4,3	Faible
	Vue 12	Depuis la D912 en direction de Bourganeuf, avant le croisement avec l'allée des Gouttes	Lieu de vie	2,9	Faible
	Vue 13	Depuis Bosmoreau-les-Mines, au sud au niveau du cimetière	Lieu de vie	3,7	Modéré

Tableau 3 : Liste des photomontages de l'aire d'étude rapprochée.

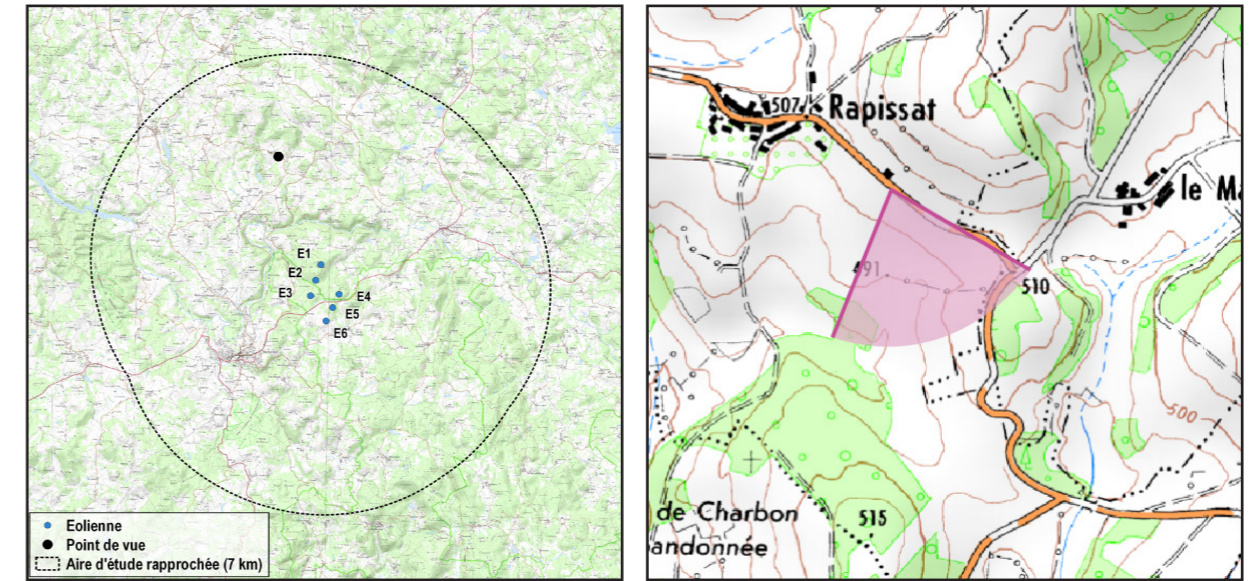
Vue 7 : Prise de vue depuis la D43 entre les hameaux de Rapissat et de Masfaraud

Enjeux : Site emblématique (anciens paysages miniers)

Depuis la D43, au nord des anciens paysages miniers, le mont de Transet apparaît entre deux masses boisées.

Impact du projet : Les éoliennes du projet sont bien visibles et soulignent le relief. L'organisation est cohérente avec les structures du territoire et les éoliennes suivent le dessin du Mont de Transet.

L'impact est faible.

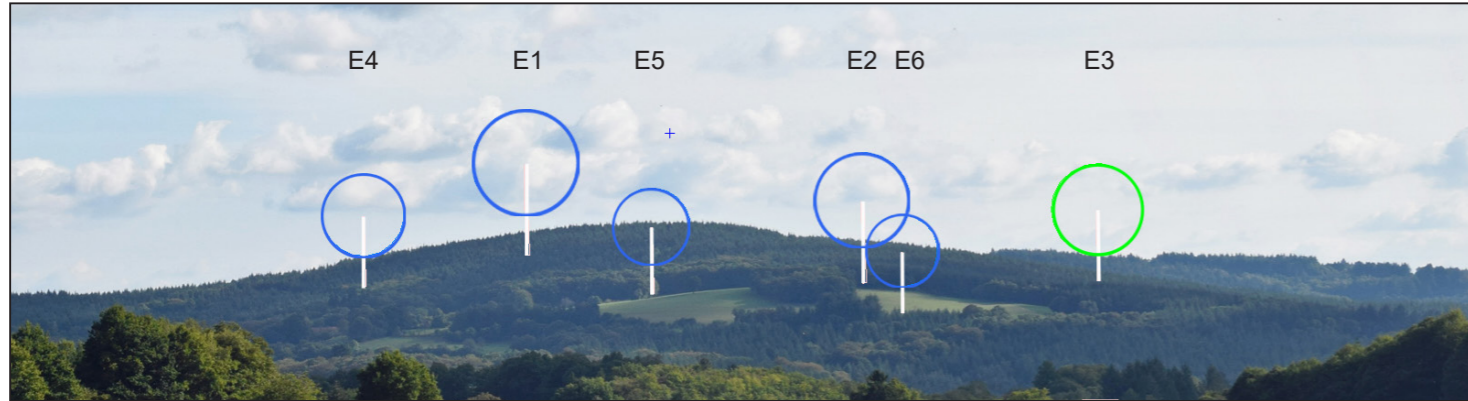


Vue réaliste originale (angle de vue 80°)



Le photomontage doit être observé à une distance de 24 cm pour correspondre à une vue réaliste (impression A3)

Esquisse (zoom facteur x 2)



Date et heure de la prise de vue	05/10/2016 16:22
Focale	35 mm équivalent 24 x 36
Coordonnées (Lambert 93)	X 604 986 / Y 6 547 529
Altitude de la prise de vue	508 m NGF
Azimut de la vue	160°
Angle visuel du projet du Mont de Transet	10,05°
Distance à E3	5,3 km

Vue réaliste photomontée (angle de vue 80°)



Le photomontage doit être observé à une distance de 24 cm pour correspondre à une vue réaliste (impression A3)

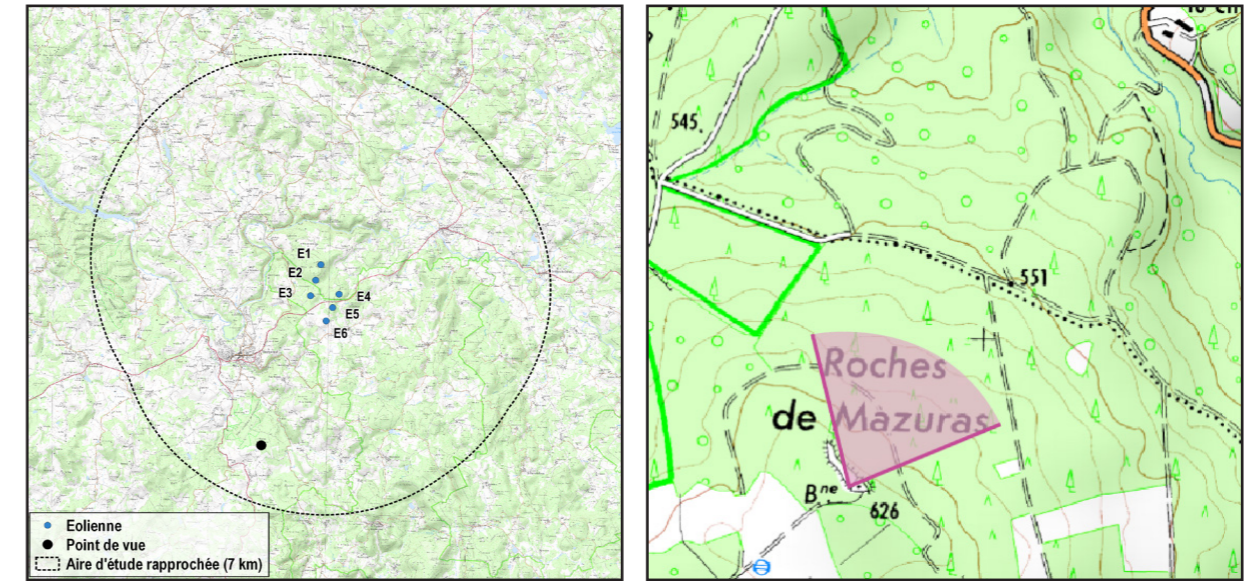
Vue 8 : Prise de vue depuis les roches de Mazuras, sur le sommet

Enjeux : Site classé (roches de Mazuras)

Depuis le sommet du site des roches de Mazuras, un panorama s'ouvre sur le paysage environnant

Impact du projet : Les éoliennes du projet sont visibles en deux groupes de trois éoliennes. Ces dernières se superposent en deux lots au niveau des lignes de crêtes qui forment les lignes de force du paysage.

L'impact est faible.



Vue réaliste originale (angle de vue 80°)



Le photomontage doit être observé à une distance de 24 cm pour correspondre à une vue réaliste (impression A3)

Esquisse (zoom facteur x 2)



Date et heure de la prise de vue	05/10/2016 12:55
Focale	35 mm équivalent 24 x 36
Coordonnées (Lambert 93)	X 604 368 / Y 6 536 683
Altitude de la prise de vue	614 m NGF
Azimut de la vue	23°
Angle visuel du projet du Mont de Transet	9,03°
Distance à E3	5,9 km

Vue réaliste photomontée (angle de vue 80°)



Le photomontage doit être observé à une distance de 24 cm pour correspondre à une vue réaliste (impression A3)

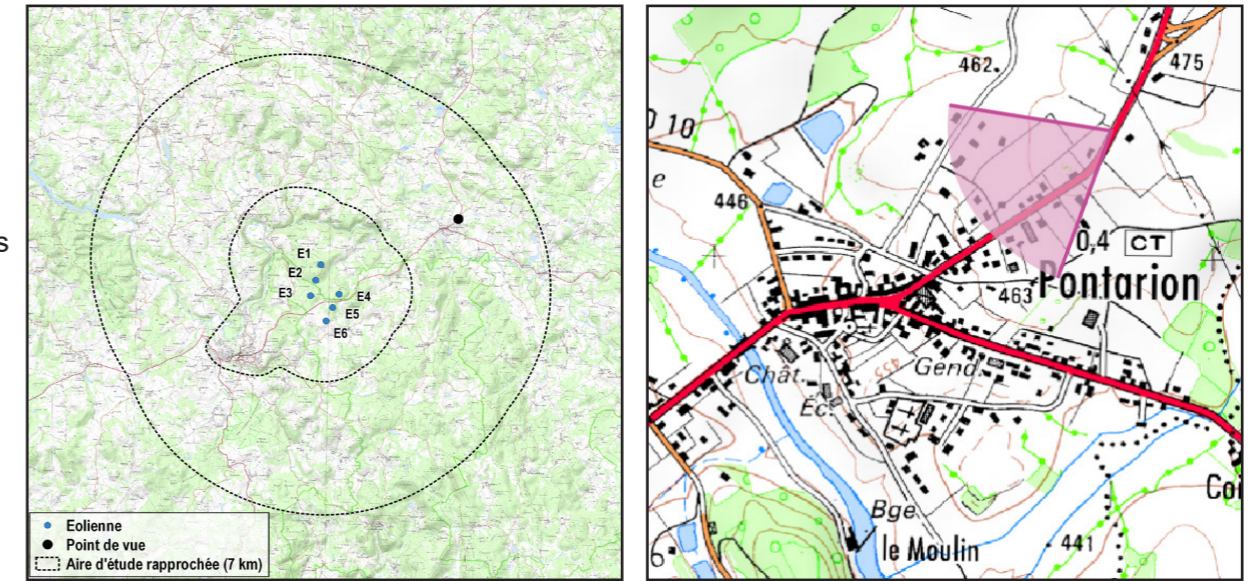
Vue 9 : Prise de vue depuis la la D940 à l'entrée nord-est de Pontarion

Enjeux : Axe de communication (D940), lieu de vie (Pontarion)

Depuis ce point de vue situé au nord-est de Pontarion, sur la D940, le Mont de Transet se devine facilement.

Impact du projet : Les éoliennes E1 et E2 soulignent ce relief et n'induisent pas de rapport d'échelle déséquilibré. Les autres éoliennes, dont E3, sont masquées par l'habitation qui se situe au premier plan et par la végétation.

L'impact est faible.



Vue réaliste originale (angle de vue 80°)



Le photomontage doit être observé à une distance de 24 cm pour correspondre à une vue réaliste (impression A3)

Esquisse



Date et heure de la prise de vue	06/10/2016 09:50
Focale	35 mm équivalent 24 x 36
Coordonnées (Lambert 93)	X 611 484 / Y 6 545 183
Altitude de la prise de vue	490 m NGF
Altitude de la prise de vue	471 m NGF
Azimut de la vue	239°
Angle visuel du projet du Mont de Transet	19,66°
Distance à E3	6 km

Vue réaliste photomontée (angle de vue 80°)



Le photomontage doit être observé à une distance de 24 cm pour correspondre à une vue réaliste (impression A3)